



# SonicLine – Puntas sónicas para un amplio campo de aplicación.



SonicLine  
Puntas sónicas de  
alta calidad

Micro/Bevel **new**



Quality Products  
Made in Germany



Calidad  
original  
Komet.



Sirona® es una marca registrada de la empresa Sirona.  
MULTiflex™ y SONICflex™ son marcas de la empresa KaVo.  
Proxeo®, Synea® y Alegra® son marcas registradas de la  
empresa W&H.

Brasseler®, Komet®, CeraBur®, CeraCut®, CeraDrill®,  
CeraFusion®, CeraPost®, CompoClip®, CompoStrip®,  
DC1®, DCTherm®, FastFile®, F360®, F6 SkyTaper®,  
H4MC®, MicroPlant®, OptiPost®, PolyBur®, TissueMaster®,  
TMC® y TissueMaster Concept® son marcas registradas de  
Gebr. Brasseler GmbH & Co. KG.

Los productos y las denominaciones comerciales que  
figuran en estas páginas se encuentran protegidos en  
parte por patente o por derecho de autor o de marcas.  
La ausencia de una nota específica o la no figuración del  
signo ® no significa que no exista tal protección jurídica.

Esta obra está protegida por derecho de autor. Todos los  
derechos de divulgación, incluyendo reproducción total o  
parcial de fotos o textos, reimpresiones o extractos,  
almacenamiento o recuperación o difusión mediante  
cualquier sistema, están reservados y requieren de  
nuestro consentimiento por escrito.

Los colores y los productos están sujetos a alteraciones,  
exceptuando errores de impresión.

Hecho en septiembre de 2016



# SonicLine

---

4   5	<b>SonicLine</b>
	<b>Profilaxis</b>
6   7	Raspadores (Scaler)
8	Profilaxis implantes
	<b>Periodoncia</b>
9	Remoción de concrementos
10   11	Alisado de la superficie radicular
	<b>Odontología conservadora</b>
12   13	Preparación cavitaria
14   15	Micro/Bevel <b>new</b>
16   17	Stripping/Shaping (modelado)
18	Configuración de fisuras
	<b>Odontología protética</b>
19	Técnica de coronas revestidas
20   21	Preparación coronaria
	<b>Endodoncia</b>
22   23	Endodoncia ortógrada
24   25	Endodoncia retrógrada
26   27	Activación de soluciones de irrigación
	<b>Cirugía oral</b>
28   29	Cirugía
30   31	Separación de la membrana sinusal
32	Tratamientos en hueso
33	Extensión quirúrgica de coronas
34	<b>Pieza de mano sónica</b>
35   36	<b>Accesorios</b>



Como fabricante líder de instrumentos dentales rotatorios, podemos ofrecerles una vasta gama de productos. Por este intermedio les presentamos con orgullo la extensa variedad de puntas sónicas de la línea SonicLine de Komet.

En constante desarrollo, nuestra línea incluye puntas sónicas de alta calidad para profilaxis, periodoncia, profilaxis Implantantes, preparaciones coronarias, preparación cavitaria y modelado de obturaciones, ortodoncia, técnica de facetas revestidas (Veneers), configuración anatómica de fisuras, endodoncia, cirugía oral e implantología. El presente folleto contiene informaciones detalladas sobre los diversos campos de aplicación.

\* En caso de indicaciones quirúrgicas, asegúrese de que la pieza de mano elegida tenga autorización para su utilización en cirugía. La pieza de mano sónica SFILM/S de Komet y la pieza de mano SONICflex™ (Serie 2000 ó 2003) de la empresa KaVo son adecuadas para este propósito.





Fabricada en Alemania, la línea SonicLine comprende una gama racional de puntas sónicas de muy alta calidad que cubren una multitud de indicaciones. El trabajo muy efectivo de las puntas sónicas de la línea SonicLine radica en los movimientos elípticos en todas las direcciones. Gracias a la claridad de sus marcas, las puntas sónicas son fáciles de manipular.

La referencia de pedido está grabada a láser en la punta sónica y las puntas que están recubiertas con grano de diamante fino tienen un punto rojo identificatorio. Las puntas sónicas pueden ser reprocesadas en la máquina de limpieza/desinfección de Miele mediante un adaptador de irrigación que forma parte de un proceso validado. Las instrucciones sobre el reprocesamiento de las puntas sónicas pueden obtenerse de nosotros. Además de nuestra amplia gama de puntas sónicas, Komet ofrece una pieza de mano sónica que es apropiada para cualquier tipo de punta

sónica disponible. Accionada por aire, destaca por su asombrosa versatilidad y su impresionante rendimiento. Por más información sobre nuestra pieza de mano SF1LM/S, ver página 34 de este folleto.

#### Nota importante:

Las puntas sónicas de Komet\* pueden utilizarse en la pieza de mano sónica SF1LM/S de Komet y también

- en las piezas de mano accionadas por aire de la empresa W&H (Serie Proxeo® ZA-55/L/LM/M/LS y Proxeo® ST ZE-55RM/BC, serie Synea® ZA-55/L/LM/M o serie Alegra® ST ZE-55RM/BC),
- en la pieza de mano SONICflex™ de la empresa KaVo (Serie 2000N/L/X/LX o Serie 2003N/L/X/LX) o
- en el contra-ángulo SIROAIR L de la empresa Sirona®.



**Información del fabricante**  
Para el reprocesamiento  
de puntas sónicas (410382)





# Scaler

## Profilaxis – Puntas para la remoción de sarro | SF1-3

### Indicación:

- En tratamientos de profilaxis, estos raspadores (scalers) sónicos se utilizan para la remoción subgingival y supra-gingival de sarro hasta una profundidad de 2 mm [1/2]

### Ventajas:

- El trabajo mecánico es mucho menos agotador que el trabajo con instrumentos manuales
- Los movimientos elípticos en todas las direcciones de la pieza de mano transforman el trabajo circular en algo realmente sencillo

### Recomendación de uso en la pieza de mano SF1LM/S de Komet:

- Antes de utilizar la punta sónica sobre la pieza dental, ponerla en marcha y utilizar abundante spray de agua para refrigerar
- Nivel de potencia ❶ : tratamiento suave
- Nivel de potencia ❷ : tratamiento estándar
- Nivel de potencia ❸ : utilizar sólo brevemente



SF1.000



SF2.000



SF3.000

### Consejo:

Para tratamientos de profilaxis en implantes, recomendamos nuestra punta sónica SF1982 (ver página 8)



# Scaler

## Puntas sónicas para la remoción del sarro | SF8

La punta sónica con demostrada fiabilidad para uso en tratamientos de higiene dental. La SF8 fabricada por Komet puede aplicarse en múltiples tratamientos, p. ej. para la eliminación de concrecimientos tanto en las zonas supragingivales como subgingivales. Por lo que la punta SF8 es ideal para combinar la eliminación de sarro y el raspado periodontal durante un tratamiento de limpieza dental profesional.

### Indicación:

- Remoción de sarro hasta una profundidad de 4 mm

### Ventajas

- Remoción suave y precisa de concrecimientos
- Refrigeración mejorada
- Facilita la irrigación de la bolsa periodontal hasta una profundidad de 4 mm [1]

### Recomendación de uso en la pieza de mano SF1LM/S de Komet:

- Antes de utilizar la punta sónica sobre la pieza dental, ponerla en marcha y utilizar abundante spray de agua para refrigerar
- Nivel de potencia ❶ : tratamiento suave
- Nivel de potencia ❷ : tratamiento estándar
- Nivel de potencia ❸ : utilizar sólo brevemente



SF8.000

# Limpieza de implantes



## Tratamiento de profilaxis en implantes | SF1982

### Indicaciones:

- Puntas de polímero para la remoción de concreciones y depósitos blandos en cuellos lisos de implantes
- Remoción de placa
- Remoción de nuevos depósitos de sarro

### Ventajas:

- No hay abrasión
- No hay asperización de las áreas lisas de los cuellos
- La conexión roscada entre el soporte y la punta de polímero es segura y sencilla de utilizar
- La punta polímero es descartable; el soporte puede ser reutilizado, reprocesado y esterilizado múltiples veces

### Recomendación de uso en la

#### pieza de mano SF1LM/S de Komet:

- Nivel de potencia ① : tratamiento suave
- Nivel de potencia ② : tratamiento estándar



**SF1982.000**  
Punta de polímero



**566.000**  
Llave



**SF1981.000**  
Soporte para puntas

### Juego 4611

10 puntas de polímero, 1 soporte SF1981,  
1 llave 566





# Periodoncia

## Tratamientos Periodontales | SF4

### Indicación:

- Remoción de placa dental blanda en bolsas gingivales profundas (hasta una profundidad de 9 mm) [1]

### Ventajas:

- La función mínimamente invasiva de las puntas sónicas permite un trabajo suave y controlado, protegiendo el tejido blando y la superficie radicular.
- Permite un mejor manejo bacteriano. [2]

### Recomendación de uso en la pieza de mano SF1LM/S de Komet:

- Antes de utilizar la punta sónica sobre la pieza dental, ponerla en marcha y utilizar abundante spray de agua para refrigerar
- Nivel de potencia ❶ : tratamiento suave
- Nivel de potencia ❷ : tratamiento estándar
- Nivel de potencia ❸ : utilizar sólo brevemente



SF4.000



SF4L.000



SF4R.000



SF4L.000

SF4R.000



### Consejo:

Se recomienda efectuar un control regular del grado de desgaste de estas puntas, utilizando la carta de control (410653).

# Periodoncia



## Alisado de la superficie radicular | SF10L/R

Nuestras puntas sónicas SF10L/R fueron creadas en colaboración con el Prof. Günay de la Universidad médica de Hano-ver. Gracias a su especial forma las puntas SF10R/L son ideales para la eliminación efectiva y mínimamente invasiva de la placa dental blanda y dura además del alisado de la superficie radicular. Gracias a su punta redondeada se reduce el riesgo de lesiones tanto para el paciente como para el operador. Además la singular forma de su parte activa se adapta a las diferentes anatomías de dientes, facilitando una limpieza óptima de las superficies.

### Indicación:

- Eliminación efectiva y mínimamente invasiva de la placa dental blanda y dura además del alisado de la superficie radicular con un reducido riesgo de causar lesiones al paciente.



SF10L.000



SF10R.000

Modelo de utilidad alemán DE20 2012 100 778  
Patente europea EP2 617 382 solicitada



**Acesoramiento científico:**  
Prof. Günay, Universidad médica de Hanover,  
Alemania



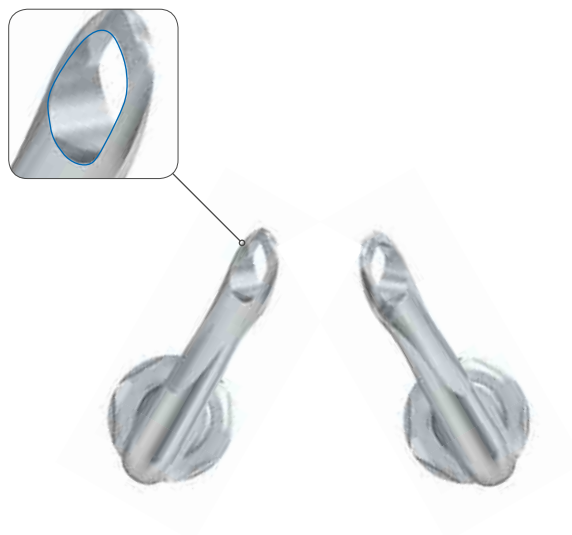


#### Ventajas:

- Parte activa en forma de ojal, mínimamente invasiva pero efectiva gracias a los cantos vivos internos en ambos lados (ver imagen)
- Se evitan daños en los tejidos blandos
- Puede utilizarse para el tratamiento periodontal sin o con la creación de un colgajo [1-4]

#### Recomendación de uso en la pieza de mano SF1LM/S de Komet

- Nivel de potencia ❶ : tratamiento suave
- Nivel de potencia ❷ : tratamiento estándar
- Nivel de potencia ❸ : utilizar sólo brevemente



SFQ10L.000 SFQ10R.000

Ideal para la técnica  
CAD/CAM

# Preparación de cavidades proximales

## Para márgenes perfectos de restauración

Las nuevas puntas sónicas para preparación de cavidades proximales fueron desarrolladas por Komet en colaboración con el Dr. M. Oliver Ahlers, de Hamburgo. El objeto fue facilitar la conformación final así como el alisado de las paredes de cavidades proximales. Surgieron entonces 4 puntas diamantadas, biseccionadas a lo largo de su parte activa (mesial y distal), que se adaptan perfectamente a la preparación de premolares y molares. El diseño especial de las puntas fue desarrollado para cumplir con las reglas para la fijación de restauraciones de cerámica, y facilitar la preparación y creación de la caja proximal. Para evitar daños a las piezas adyacentes, el recubrimiento diamantado de las puntas es unilateral. Los ángulos redondeados de las puntas sónicas permiten

realizar una transición perfectamente biseccionada entre la zona axial y el hombro de las cavidades. Esto genera las condiciones ideales para la toma de impresiones, tanto con los materiales de impresión convencionales como con las técnicas de imágenes ópticas. Es así que las puntas sónicas son igualmente apropiadas para restauraciones fabricadas convencionalmente y para las fresadas por CAD-CAM, permitiendo al técnico dental llevar a cabo un trabajo protético perfecto. Las formas bien definidas de las preparaciones facilitan la construcción, permitiendo una terminación precisa de las restauraciones.

Para la preparación inicial recomendamos nuestro set de expertos 4562ST para inlays y coronas parciales de cerámica.



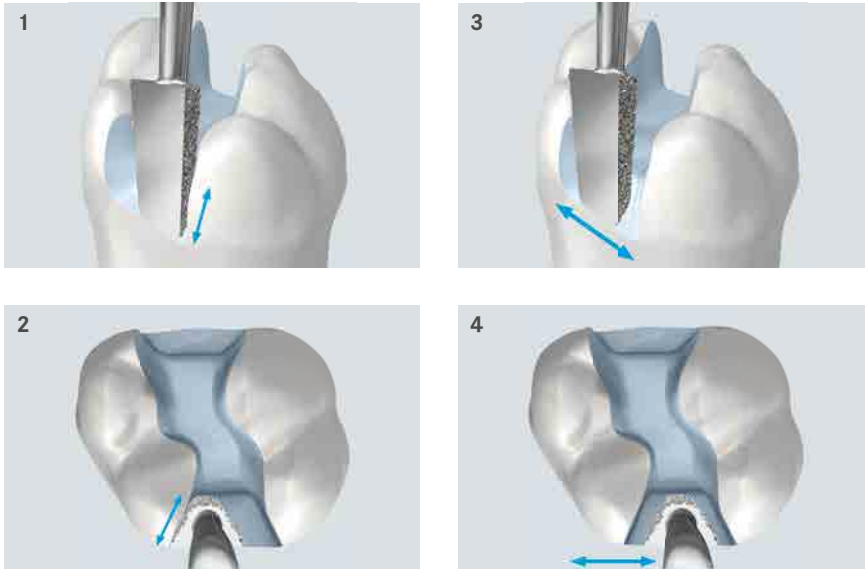
### 4 argumentos a favor de las puntas Komet:

- 1 Revestimiento de diamante mejorado (60 µm en vez de 40 µm) para facilitar el modelado y el acabado
- 2 Forma adaptada a inlays cerámicos modernos (en vez de los insertos cerámicos preexistentes) garantizando superficies laterales planas y transiciones redondeadas
- 3 Mas profundidad axial para mejorar el modelado de las superficies bucales y linguales así como el fondo de la caja
- 4 La punta esta disponible en 2 tamanos para molares y premolares

**Consejo:**  
Recomendamos nuestro compás para restauraciones de cerámica integral



**4562ST**  
Set de expertos en un  
fresero esterilizable de  
acero inoxidable



#### Indicaciones:

- Conformación final y acabado de preparaciones proximales, así como alisado de los márgenes proximales en molares y premolares [1–4]. Tras haber efectuado la preparación, pueden utilizarse las siguientes restauraciones:
- Obturaciones directas de composites estéticos
- Inlays/coronas parciales de cerámica prensada o cerámica fresada por CAD/CAM

#### Ventajas:

- Formas redondeadas para la preparación de Inlays cerámicos y obturaciones de composite.
- Dos tamaños diferentes para la preparación de defectos laterales pequeños y grandes.
- El ángulo proximal óptimo de la preparación evita que queden prismas del esmalte sin soporte y hace que los márgenes de la restauración sean claramente legibles o escaneables

#### Recomendación de uso en la pieza de mano SFQ2008L de Komet:

- Antes de utilizar la punta sónica sobre la pieza dental, ponerla en marcha y utilizar abundante spray de agua para refrigerar.
- Nivel de potencia ❶ : Acabado
- Nivel de potencia ❸ : Conformación

#### Para premolares:



#### Para molares:



**SF12.000**  
Punta CEM

#### Nota:

Komet ofrece la punta sónica CEM SF12 para un óptimo asentamiento de los inlays y coronas parciales



Video «Reglas de preparación para inlays de cerámica y coronas parciales»

# Micro/Bevel **new**

## Puntas sónicas para micropreparaciones

La preservación de la sustancia dura natural del diente es una prioridad para la odontología conservadora. Es por esto que el concepto básico de la odontología mínimamente invasiva ha generado inevitablemente nuevas exigencias en el diseño de los instrumentos. Además de nuestros instrumentos rotatorios para micropreparaciones (sets 4337 y 4383) con cuellos delgados y partes activas pequeñas, ahora ofrecemos puntas sónicas para la terapia mínimamente invasiva de caries incipiente. El tratamiento de lesiones cariosas con instrumentos convencionales conlleva un riesgo elevado de eliminar demasiada sustancia sana del diente, particularmente en las zonas interproximales críticas, donde un daño en las piezas adyacentes no siempre puede evitarse.

Aquí entran en juego las puntas sónicas Micro. Sus pequeñas partes activas han sido especialmente diseñadas para el tratamiento de pequeñas lesiones de difícil acceso. El odontólogo puede elegir entre una punta hemisférica pequeña (tamaño 016) y grande (tamaño 024). Las puntas son adecuadas tanto para el acceso oclusal como lateral de la cavidad.

Las puntas Bevel sirven para el biselado preciso de los márgenes de la cavidad a un ángulo de 45°.

Todas las puntas están dotadas de un revestimiento diamantado unilateral para evitar daños en las piezas adyacentes. Disponibles en versiones mesiales y distales. Para optimizar la preparación mínimamente invasiva de lesiones muy pequeñas, recomendamos el uso de gafas lupa o un microscopio.



**Consejo:**  
Recomendamos nuestro Compás para  
Terapia con obturaciones:





#### Indicaciones:

- Preparación orientada a la preparación exacta de microlesiones sin dañar las piezas adyacentes con la punta sónica SF30D/M, disponible con una semi-esfera pequeña [1] o grande [2]
- Biselado de los márgenes de la cavidad con la punta SF58D/M [3]

#### Ventajas:

- Revestimiento diamantado unilateral para evitar daños a las piezas adyacentes
- Gracias a los movimientos oscilantes y la preparación mínimamente invasiva, las puntas son muy apreciadas para la odontología infantil
- Biselado preciso de los márgenes de la cavidad (puntas Bevel) para perfeccionar la calidad de la restauración [3]

#### Recomendación de uso en la pieza de mano SF1LM/S de Komet:

- Antes de utilizar la punta sónica sobre la pieza dental, ponerla en marcha y utilizar abundante spray de agua para refrigerar
- Nivel de potencia ❶ : tratamiento suave

#### Puntas micro



**SF30M.000.016**  
mesial



**SF30D.000.016**  
distal



**SF30M.000.024**  
mesial



**SF30D.000.024**  
distal

#### Puntas Bevel



**SF58M.000.027**  
mesial



**SF58D.000.027**  
distal



**Set 4337.314**  
para la micropreparación según el  
Dr. Stefan Neumeyer\*

\*también disponible con vástago 313 (FG corto)



**Set 4383**  
para restauraciones mínimamente invasivas según el  
Dr. Stefan Neumeyer



# Stripping | Shaping



## Puntas sónicas finas para superficies proximales

En colaboración con el Dr. Ivo Agabiti hemos desarrollado puntas sónicas muy delgadas, revestidas con grano de diamante fino, para superficies proximales.

### Indicaciones:

- Separación previa a la preparación de muñones de coronas
- Alisado de excesos marginales interproximales durante la preparación de cavidades [1/2]
- Configuración anatómica de las superficies interproximales de composite [3/4]
- Reducción interproximal del esmalte como parte de un tratamiento ortodóntico [5/6]

### Ventajas:

- Gracias a un revestimiento unilateral («M» para superficies mesiales, «D» para superficies distales) se evitan daños en los dientes adyacentes.
- Existen puntas planas («Strip») y puntas convexas («Shape»)



**Asesoramiento científico:**  
Dr. Ivo Agabiti, Pesaro/Italia





### Stripping

activa en la superficie plana



● **SFD1F.000**  
60° | distal



● **SFM1F.000**  
60° | mesial



● **SFD3F.000**  
15° | distal



● **SFM3F.000**  
15° | mesial

### Shaping

activa en la superficie convexa



● **SFD2F.000**  
60° | distal



● **SFM2F.000**  
60° | mesial



● **SFD4F.000**  
15° | distal



● **SFM4F.000**  
15° | mesial

### Recomendación de uso en la pieza de mano SF1LM/S de Komet:

- Antes de utilizar la punta sónica sobre la pieza dental, ponerla en marcha y utilizar abundante spray de agua para refrigerar
- Nivel de potencia ❶ : tratamiento suave



Vídeo «Preparación coronaria»  
Dr. Agabiti



Vídeo «Preparación cavitaria»  
Dr. Agabiti



Vídeo «ASR - Reducción interproximal del esmalte»  
Dr. Agabiti



# Configuración anatómica de fisuras

## Indicaciones:

Apertura mínimamente invasiva de fisuras [1/2]. Esto puede ser necesario en las siguientes situaciones:

- Detección de caries oculta
- Remoción de caries en las fisuras
- Preparación para sellado de fisuras

## Ventaja:

Gracias a la baja amplitud de las oscilaciones y al pequeño diámetro de la parte activa, esta punta sónica permite un trabajo mínimamente invasivo.

## Recomendaciones de utilización en la pieza de mano SF1LM/S de Komet:

- Antes de utilizar la punta sónica sobre la pieza dental, ponerla en marcha y utilizar abundante spray de agua para refrigerar.
- Nivel de potencia ❶ : Apertura mínimamente invasiva de fisuras
- Nivel de potencia ❷ : tratamiento estándar
- Nivel de potencia ❸ : utilizar sólo brevemente



SF849.000.009



# Técnica de Coronas revestidas (Veneers)

## SF8850

Punta sónica para la técnica de coronas revestidas (Veneers) según Dres. Schwenk y Striegel, de Nuremberg.

### Indicación:

Terminación después de haber efectuado la preparación inicial del veneer con instrumentos rotatorios de forma congruente [3].

### Ventaja:

La combinación del grano muy fino y la baja amplitud de las oscilaciones permiten obtener superficies muy lisas [1], prerequisite indispensable para lograr un sellado marginal óptimo [2].

### Recomendaciones de utilización:

- Preparar primero los veneers en la forma usual, con instrumentos rotatorios.
- Modelar con el instrumento 6850.314.016
- Terminar con el instrumento 8850.314.016
- El retoque final, especialmente de los bordes, se realiza con la punta sónica SF8850 de grano muy fino.
- Antes de utilizar la punta sónica sobre la pieza dental, ponerla en marcha y utilizar abundante spray de agua para refrigerar.
- Nivel de potencia ❶ en la pieza de mano SF1LM/S: Retoque fino de las superficies



**Asesoramiento científico:**  
Dr. Thomas Schwenk  
Dr. Marcus Striegel



**Consejo:**  
La punta SF8878KD/KM también es apropiada para la técnica de coronas revestidas (página 20)



# Preparación coronaria

## Complemento ideal a la preparación con instrumentos rotatorios

Según el doctor Massironi, «los mejores efectos de sinergia se logran por medio de una combinación de instrumentos rotatorios y sónicos». Hemos puesto en práctica su concepto, desarrollando puntas sónicas especialmente adaptadas a la preparación de muñones.

Nuestras puntas sónicas especiales, bisecionadas a lo largo de su parte activa, para uso por mesial y distal, fueron desarrolladas en colaboración con el Prof. Günay dâe la universidad médica de Hanover y constituyen un complemento ideal al Juego 4384A.

### Grano medio



SF979.000.012, 014, 016



SF878K.000.018



SF856.000.018



SF862.000.014



SF847KR.000.016

### Grano fino



SF8979.000.014, 016



SF8878K.000.018



SF8856.000.018

### Biseccionado a lo largo de su parte activa:



SF8878KD.000.018  
distal



SF8878KM.000.018  
mesial

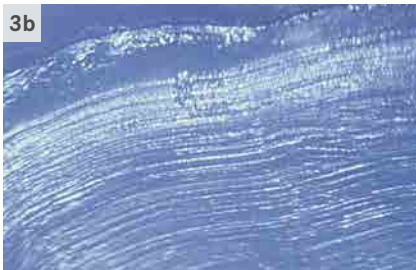


**Asesoramiento científico:**  
Dr. Domenico Massironi, Milán/Italia  
Prof. Günay, Medizinische Hochschule  
Hanover/Alemania



### Juego 4384A

Para la preparación de muñones con instrumentos  
conteniendo punta-guía según el Prof. Günay



#### Indicaciones:

- Posicionamiento y terminación exactos del margen protético [4 a/b] y terminación interproximal después de haber efectuado la preparación supragingival con instrumentos rotatorios de forma congruente [3 a/b].
- Recorte interproximal mediante puntas sónicas biseccionadas a lo largo de su parte activa (para mesial o distal).

#### Ventajas:

- Trabajo suave para evitar daños a la encía y hemorragias que podrían complicar la toma de impresión
- Los hilos de retracción no son extirpados
- Preparación de márgenes protéticos muy finos, creando así las condiciones esenciales para un ajuste perfecto y una larga duración de la restauración [1/2]
- La superficie de estructura irregular ayuda a una perfecta adhesión del cemento de fijación

#### Recomendaciones de uso:

- Efectuar una preparación preliminar con instrumentos rotatorios de forma congruente.
- Antes de utilizar la punta sónica sobre la pieza dental, ponerla en marcha y utilizar abundante spray de agua para refrigerar.
- Nivel de potencia ❶ en la pieza de mano sónica SF1LM/S de Komet: Posicionado y terminación del margen protético.



Video «Preparación coronaria»  
Dr. Massironi





# Endodoncia

## Tratamiento endodóntico ortógrado

### Indicaciones:

Preparación ortógrada de la cámara pulpar y preparación del tercio cervical del conducto radicular durante un tratamiento endodóntico.

- SF66: Preparación inicial de la cavidad de acceso, eliminación de sustancia excesiva
- SF69: Acabado de la cavidad de acceso y leve refresco de la capa de dentina, remoción de residuos de material de obturación radicular
- SF67: Detección de conductos pequeños y calcificados, apertura de las porciones superiores de los conductos durante la revisión; durante la preparación en vez de utilizar Gates Glidden [1]
- SF68: Alternativa al SF67 con un ángulo más pronunciado
- SF70: Ensanchado de conductos largos y anchos, desbloqueo de instrumentos fracturados, remoción de obturaciones radiculares de gutapercha y cementos blandos

### Ventajas:

- Fácil preparación inicial y eliminación de viejas obturaciones radiculares
- Fácil detección de conductos radiculares
- Ensanchado de conductos obliterados
- Preparación de accesos rectos a los conductos sin debilitar la corona
- Útil para remoción de obturaciones radiculares duras, cementos o pernos
- Preparación conservadora y controlada, sin escalonamientos o excesos de material
- Excelente visibilidad







#### Recomendaciones de uso:

- Preparar primero el diente en la forma usual, con instrumentos rotatorios.
- Antes de utilizar la punta sónica sobre la pieza dental, ponerla en marcha y utilizar abundante spray de agua para refrigerar
- Nivel de potencia **1** en la pieza de mano SF1LM/S de Komet: acabado de las superficies y desgaste fino
- Nivel de potencia **2** en la pieza de mano SF1LM/S de Komet: Remoción de grandes cantidades de sustancia

#### Consejo:

Recomendamos nuestra amplia gama de instrumentos para el tratamiento endodóntico.





# Endodoncia

---

## Tratamiento endodóntico retrógrado

### **Indicaciones:**

Para la preparación retrógrada del conducto radicular durante apicectomías. Tras haber realizado el acceso a través del hueso maxilar, la preparación de una ventana ósea y la resección de la punta radicular [1], se usan las siguientes puntas sónicas:

SF56/SF57: Localización de la entrada apical del conducto radicular [2]

SF16/SF17: Preparación de la cavidad hasta una profundidad de 3 mm [3]

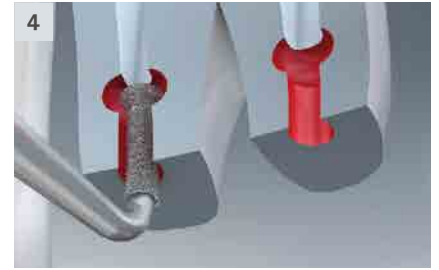
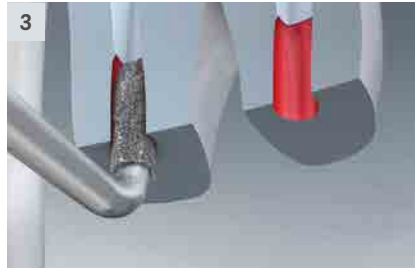
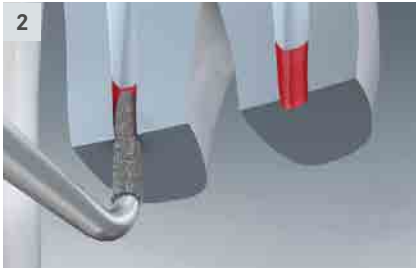
SF55: En dientes anteriores, su forma especial le permite trabajar en raíces con una curvatura marcada en dirección bucal/vestibular

SF20/SF21: Permite crear retenciones en profundidad para evita la pérdida del material de obturación [4]

### **Ventajas:**

- Tratamiento mínimamente invasivo sin necesidad de crear ventanas óseas grandes
- Permite una preparación axial hasta en condiciones de muy poco espacio
- Trabajo cómodo gracias a la disponibilidad de puntas con doble curvatura
- Disponibilidad de puntas delgadas para una visión excelente en todas las regiones del maxilar
- Facilitan la preparación de retenciones en profundidad para evitar la pérdida de la obturación retrógrada





#### Recomendaciones de utilización en la pieza de mano SF1LM/S de Komet:

- Antes de utilizar la punta sónica sobre la pieza dental, ponerla en marcha y utilizar abundante spray de agua para refrigerar
- La solución refrigerante estéril tiene que ser proporcionada por un recurso externo, usando el adaptador de refrigeración SF1979 (la alimentación de agua de la unidad dental debe desconectarse)
- Sólo utilizar la punta con el nivel de potencia ①

# Tratamiento endodóntico

---

## Activación de soluciones de irrigación

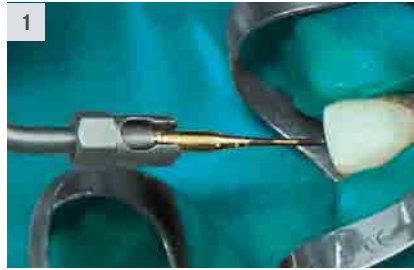
### **Indikation:**

Para la activación de soluciones de irrigación durante un tratamiento endodóntico [1]. La eficacia de las sustancias de irrigación y desinfección dentro del conducto aumenta enormemente gracias a la vibración. Las corrientes microscópicas generadas remueven bacterias, residuos de tejido pulpar, fragmentos de dentina y barro dentinario (smear layer) en forma segura [2].

### **Ventajas:**

- Irrigación efectiva del conducto radicular
- Fabricada de níquel titanio altamente flexible, superficie revestida de nitruro de titanio
- Instrumento de diámetro pequeño para irrigación de conductos estrechos
- Un sólo diámetro para todos los conductos – evita tener que cambiar el instrumento
- Instrumentos con punta inactiva y no dentados para evitar una remoción inadvertida de sustancia de las paredes del conducto
- Marcas hechas a láser para indicar la profundidad de penetración





#### Recomendaciones de uso:

- Preparar primero el conducto radicular siguiendo las prácticas habituales con un sistema de preparación conocido (p. ej. F6 Sky Taper o F360)
- A continuación, incorporar a la preparación del conducto mediante vibración sónica un protocolo de irrigación endodóntica existente
- No active la punta de irrigación para introducirla en el conducto. Activarla solamente cuando ya se encuentre en posición
- Utilizarla exclusivamente en el nivel de potencia ❶ de la pieza de mano SF1LM/S de Komet
- Trabajar con suaves movimientos ascendentes y descendentes



**SF65.000.020**  
Punta sónica para activar  
soluciones de irrigación



**587.000**  
Tuerca de fijación para  
soporte para puntas SF1981



**SF1981.000**  
Soporte para puntas

**Juego 4615**  
5 puntas sónicas SF65, 1 soporte,  
1 tuerca de fijación 587

# Cirugía



## Cortes en el hueso extremadamente finos

Puntas sónicas para la cirugía oral según el Dr. Ivo Agabiti

### Indicaciones:

Trabajo óseo conservador en intervenciones quirúrgicas o implantológicas

- Cortes en hueso [1 a/b] [2 a/b]
- Separación de la cresta alveolar (splitting) [1 a/b]
- Separación y extracción de un diente de su alvéolo dental [2 a/b] [3 a/b]

2-zeilig



**SFS100.000**  
sagital



**SFS101.000**  
axial



**SFS102.000**  
recta



**Asesoramiento científico:**  
Dr. Ivo Agabiti, Pesaro/Italien

**Nota:**  
Grosor de corte 0,25 mm  
Profundidad de corte 10,70 mm




#### Ventajas:

- Incisiones muy delgadas
- Suave hacia los tejidos blandos
- Manipulación sencilla
- Excelente visibilidad
- Control óptimo durante la operación

#### Recomendaciones de uso en la pieza de mano SF1LM/S de Komet:

- Nivel de potencia ② : tratamiento suave
- Nivel de potencia ③ : tratamiento estándar
- La solución refrigerante estéril tiene que ser proporcionada por un recurso externo, usando el adaptador de refrigeración SF1979 (la alimentación de agua de la unidad dental debe desconectarse)



Video   
Dr. Ivo Agabiti



#### 4567A

Juego Sonosurgery  
Puede esterilizarse hasta 135°C



# Elevación del seno maxilar lateral



## SFS109 | SFS103 - 105

Puntas sónicas para la movilización mínimamente invasiva de la membrana perios-tal durante la elevación abierta del seno, desarrollada en colaboración con el Dr. Ivo Agabiti.

### Indicaciones:

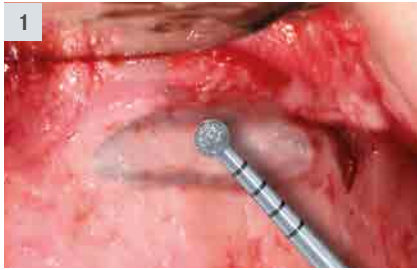
- Preparación suave de una ventana ósea lateral
- Separación suave de la membrana sinusal en la ventana ósea
- Elevación suave de la membrana sinusal



**Asesoramiento científico**  
Dr. Ivo Agabiti, Pesaro/Italien







#### Ventajas:

- Las oscilaciones de las puntas sónicas permiten despegar suavemente la membrana sinusal en la ventana ósea movilizada anteriormente
- La forma de plato de las puntas sónicas SF103 y SF104 es ideal para elevar la membrana sinusal en los márgenes de la ventana ósea

#### Recomendación de uso en la pieza de mano SF1LM/S:

- Nivel de potencia ① : tratamiento suave
- Nivel de potencia ② : tratamiento estándar
- La solución refrigerante estéril debe provenir de un recurso externo, a través del adaptador de refrigeración SF1979 (la alimentación de agua de la unidad dental debe desconectarse)



Video   
Dr. Ivo Agabiti



**SFS109.000.025**  
diamantada, redonda, grano medio



**SFS103.000**  
Plato Ø 2,5 mm, 75° angular



● **SFS109F.000.025**  
diamantada, redonda, grano fino



**SFS104.000**  
Plato Ø 2,5 mm, 35° angular



**SFS105.000**  
Oval («Pie de elefante»),  
ca. 3,5 x 5,2 mm, 60° angular

# Tratamientos en hueso



## SFS110

Punta sónica diamantada para efectuar cortes verticales en dirección mesial y distal en hueso durante la dilatación de la cresta alveolar

### Recomendación de uso en la pieza de mano SF1LM/S:

- Nivel de potencia ❶ : tratamiento suave
- Nivel de potencia ❷ : tratamiento estándar
- La solución refrigerante estéril tiene que ser proporcionada por un recurso externo, usando el adaptador de refrigeración SF 1979 (la alimentación de agua de la unidad dental debe desconectarse)

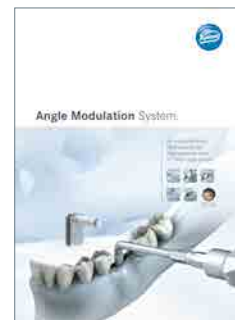


**SFS110.000**  
diamantada, cónica  
Ø 1,5 mm, L = 10 mm



**Consejo:**  
Sírvese consultar  
nuestros folletos:

**Cirugía**  
*Surgery*  
EN 410103



**Sistema de modulación de ángulo**  
EN 410093





# Extensión quirúrgica de coronas



SFS120 - 122

Puntas sónicas para la extensión quirúrgica mínimamente invasiva de coronas sin la creación de un colgajo según Dres Schwenk y Striegel, de Nuremberg



SFS120.000.020



SFS120.000.030



SFS121.000.020



SFS121.000.030



SFS122.000.020



SFS122.000.030

## Indicaciones:

- Extensión quirúrgica mínimamente invasiva de coronas sin efectuar un colgajo. Esto se logra girando la punta sónica en dirección mesial y distal con el fin de restablecer el ancho biológico en los siguientes casos:
- Contorno irregular de la arcada dentaria [1]
- Sonrisa gingival [2]
- Daños al ancho biológico [3]

## Ventajas:

- Extensión quirúrgica sin efectuar un colgajo
- Restablecimiento del ancho biológico sin necesidad de una cirugía periodontal [4]
- Remoción efectiva de sustancia ósea, gracias a la forma plana de la punta
- En forma de disco, con periferia diamantada
- Excelente cicatrización de la herida; tratamiento prácticamente atraumático
- Técnica mínimamente invasiva

## Recomendaciones de uso en la pieza de mano SF1LM/S:

- Nivel de potencia ① : tratamiento suave
- Nivel de potencia ② : tratamiento estándar



Asesoramiento científico:  
Dr. Thomas Schwenk  
Dr. Marcus Striegel



Video  
Dr. Thomas Schwenk  
Dr. Marcus Striegel



# Pieza de mano sónica

## SF1LM/S

### Pieza de mano sónica de Komet

La pieza de mano sónica accionada por aire (Airscaler) SF1LM/S permite un trabajo cuidadoso y efectivo. Se distingue por sus oscilaciones elípticas a 360°. Además, LSF1LM/S ofrece las siguientes ventajas:

- Compatible con cualquier conexión del tipo MULTIflex™ (SF1LM) y conexiones Sirona® (SF1LS)
- Óptima iluminación del sitio quirúrgico gracias a dos rayos de luz focalizados
- Regulación continua de la potencia
- (3 niveles)
  - Nivel ❶ = tratamiento suave
  - Nivel ❷ = tratamiento estándar
  - Nivel ❸ = utilizar sólo brevemente\*
- Tope de seguridad en nivel 2
- Frecuencia de oscilación: 6 Khz.
- Spray de refrigeración integrado
- Garantía de 2 años por parte del fabricante

### Nota importante:

Utilice una presión de contacto reducida; presiones de contacto altas reducen la vibración de las puntas sónicas y por ende también su efectividad.

\* Este nivel no está autorizado para todas las puntas sónicas; por favor consulte las advertencias correspondientes en las instrucciones de uso de cada punta.



Indicación/Indicação	Nivel de potencia SF1LM/S Nível de potência SF1LM/S		
	1	2	3
Scaler	❶	❷	❸
Limpieza de implantes/Limpeza dos implantes	❶	❷	❸
Tratamientos periodontales/Periodontal	❶	❷	❸
Prep. de coronas/Prep. coroas, Stripping/Shaping	❶	❷	❸
Prep. de cavidades, Inlay	❶	❷	❸
Técnica veneers/Técnica Veneer, Micro/Bevel	❶	❷	❸
Apertura de fisuras/Tratamento de fissuras	❶	❷	❸
Endodoncia*/Endodontia*	❶	❷	❸
Cirugía**/Cirurgia**	❶	❷	❸

Atención: \*SF65, \*\*SFS103 - 105 puede utilizarse sólo en el nivel ❶.  
Atenção: \*SF65, \*\*SFS103 - 105 somente permitido no nível ❶.

\*\*SFS100/101/102/109 también ❶.

\*\*SFS100/101/102/109 também ❶.

● permitido/permitido  
● permitido sólo brevemente/apenas tempor. permitido  
● prohibido/não permitido

© 09/2016 - 410653V3 - www.kometdental.de

Carta de control para las puntas para profilaxis y tratamientos periodontales, con un resumen útil de las potencias al dorso (410653).

# Accesorios



## 9993L6

Contenedor de esterilización para 3 puntas sónicas y 6 instrumentos FG o CA



## SF1975

Cambiador de puntas con torsión



## 9953

Topes de silicona para 9952/9993L6



## 9981

Acoplamiento Lux con 4 agujeros

Para todos los instrumentos accionados por aire (turbina, pieza de mano sónica etc.) con acoplamiento KaVo Multiflex™.



## SF1978L

Adaptador de irrigación para puntas sónicas

(Preparación en una máquina de limpieza y desinfección de Miele)



## 9982

Lámpara de recambio tecnología XENON para 9981



## 9983

Junta tórica para 9981



## 9984

Junta tórica para 9981

# Accesorios



## Juego 4602

Adaptador de refrigeración SF1979 para alimentación externa de solución refrigerante estéril y llave 566

## SF1977L

Adaptador de irrigación para el adaptador de refrigeración SF1979

(Para la preparación en una máquina de limpieza y desinfección de Miele)

## Nota importante:

La solución refrigerante estéril debe provenir de un recurso externo, a través del adaptador de refrigeración SF1979 (la alimentación de agua de la unidad dental debe desconectarse).



**Información del fabricante**  
Para el reprocesamiento de  
puntasónicas  
® 410382



**Cirugía**  
Surgery  
® 410103



**Endodoncia**  
Endodontics  
® 412447

**Consejo:**  
Por más informaciones, sírvase  
consultar nuestros folletos:



**Compás**  
Profilaxis  
® 417244



**Compás**  
Restauraciones de cerámica  
integral  
® 412295



**Compás**  
Periodoncia  
® 417238



**Compás**  
Terapia con obturaciones  
® 417124





Komet Dental

Gebr. Brasseler GmbH & Co. KG

Trophagener Weg 25 · 32657 Lemgo

Postfach 160 · 32631 Lemgo · Germany

Verkauf Deutschland:

Telefon +49 (0) 5261 701-700

Telefax +49 (0) 5261 701-289

info@kometdental.de

www.kometdental.de

Export:

Telefon +49 (0) 5261 701-0

Telefax +49 (0) 5261 701-329

export@kometdental.de

www.kometdental.de

Komet Austria Handelsagentur GmbH

Hellbrunner Straße 15

5020 Salzburg · Austria

Telefon +43 (0) 662 829-434

Telefax +43 (0) 662 829-435

info@kometdental.at

www.kometdental.at



+E226410358V10/S000000