

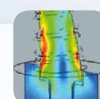


Mínimamente invasivo, máxima estética. **DentinPost X Coated** y **TitanPost X Coated**.




Sistema ER

Postes radiculares cortos con cabeza de retención y recubrimiento



Quality Products
Made in Germany



Brasseler®, Komet®, CeraBur®, CeraCut®, CeraDrill®, CeraFusion®, CeraPost®, CompoClip®, CompoStrip®, DC1®, DCTherm®, FastFile®, F360®, F6 SkyTaper®, H4MC®, MicroPlant®, OptiPost®, PolyBur®, TissueMaster®, TMC® y TissueMaster Concept® son marcas registradas de Gebr. Brasseler GmbH & Co. KG.

Los productos y las denominaciones comerciales que figuran en estas páginas se encuentran protegidos en parte por patente o por derecho de autor o de marcas. La ausencia de una nota específica o la no figuración del signo ® no significa que no exista tal protección jurídica.

Esta obra está protegida por derecho de autor. Todos los derechos de divulgación, incluyendo reproducción total o parcial de fotos o textos, reimpresiones o extractos, almacenamiento o recuperación o difusión mediante cualquier sistema, están reservados y requieren de nuestro consentimiento por escrito.

Los colores y los productos están sujetos a alteraciones, exceptuando errores de impresión.

Impreso en mayo de 2016

Desde la eficacia probada llegamos al perfeccionamiento con dos nuevos postes para el sistema ER.

- Reducida profundidad de anclaje para minimizar la debilitación de la raíz.
- Cabeza de retención pronunciada para reconstruir dientes con destrucción coronaria avanzada.
- Elevada retención y estética gracias a un completo recubrimiento.
- Preparación rápida y precisa de la zona del poste con instrumental inteligente.
- Fijación de los pernos y reconstrucción del muñón mediante la técnica adhesiva





Un homenaje al conducto radicular.

La fibra de vidrio siempre ha sido un material muy estético, y ahora también el titanio. Así que nuestro sistema de postes ER de probada eficacia se amplía con dos postes **DentinPost X Coated** y **TitanPost X Coated**.



Restauración estética incluso en dientes con destrucción avanzada

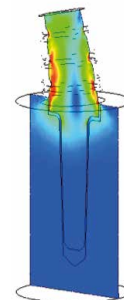
DentinPost X Coated es un poste de composite de fibra de vidrio. Con su cabeza de retención pronunciada, este perno facilita una restauración estética incluso en dientes con destrucción coronaria avanzada. Gracias a su recubrimiento con el color del diente, TitanPost X Coated es el primer poste de titanio que se destaca por una perfecta combinación entre máxima estabilidad y estética.



Mínima debilitación de la raíz

Los vástagos de DentinPost X Coated y de TitanPost X Coated tienen una longitud de tan solo 6 mm. Gracias a su tamaño reducido, estos postes ofrecen una invasividad mínima inédita, reduciendo la debilitación de la raíz al mínimo.

Los análisis MEF revelaron que con los postes cortos no ocurren tensiones/fuerzas significativas como a partir de aprox. un tercio de la longitud del poste.



Fuente:
Análisis MEF de tensiones/fuerzas en el conducto radicular
Septiembre 2015



Excelente retención

DentinPost X Coated y TitanPost X Coated están completamente revestidos con sílice y silano, y con una capa de polímero adhesivo, garantizando una excelente retención entre el perno y el material de fijación.



Aplicación rápida y sencilla

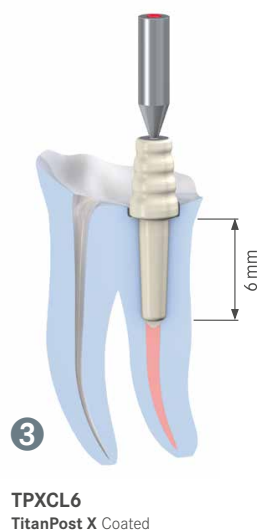
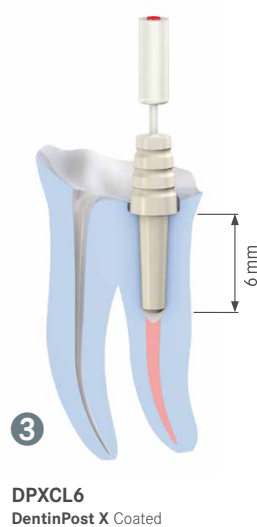
Los dos postes DentinPost X Coated y TitanPost X Coated están disponibles en los tamaños 070 y 090. Una selección de instrumentos perfectamente adaptados a los pernos facilita una preparación eficiente y cómoda del sitio del poste. Por ejemplo gracias al ensanchador 196S nuevamente perfeccionado es posible ahorrar una completa etapa de trabajo, al preparar la caja de retención y el sitio del poste simultáneamente.



☞ 1.000 rpm

[01] Después de retirar la obturación radicular (p. ej. con la fresa piloto 183LB), el ensanchador 196S permite en un solo paso preparar simultáneamente la caja de retención y el sitio para la recepción del poste a una longitud exacta de 6 mm.

[02] Asperizar 6 mm del conducto radicular efectuando 2 ó 3 rotaciones sin efectuar presión con el instrumento diamantado rugoso 196DS perfectamente adaptado.



[03] Insertar el poste DPXCL6 o el poste TPXCL6 ya revestidos del tamaño previsto 070 ó 090. Gracias a las piezas de tratamiento no recubiertas, la inserción de los postes es muy sencilla y cómoda, ya que estas piezas se doblan tras colocar los postes en el conducto. Elegir el material del perno según la indicación:

DentinPost X Coated

- para dientes con destrucción coronaria parcial o profunda
- ideal para la reconstrucción de un solo diente

TitanPost X Coated

- para dientes con destrucción coronaria profunda
- ideal para reconstrucciones complejas, por ejemplo pilares de puentes



Postes e instrumental.

ER DentinPost X Coated



● DPXCL6.000.070



● DPXCL6.000.090

ER TitanPost X Coated



● TPXCL6.000.070



● TPXCL6.000.090

ER Ensanchador



● 196S.204.070



● 196S.204.090

ER Ensanchador con mango más largo



● 196SL.204.070



● 196SL.204.090

ER Instrumentos rugosos



● 196DS.644.070



● 196DS.644.090



DentinPost X Coated
Set 4650 | Set 4651



TitanPost X Coated
Set 4657 | Set 4658



Komet Dental

Gebr. Brasseler GmbH & Co. KG

Trophagener Weg 25 · 32657 Lemgo

Postfach 160 · 32631 Lemgo · Germany

Verkauf Deutschland:

Telefon +49 (0) 5261 701-700

Telefax +49 (0) 5261 701-289

info@kometdental.de

www.kometdental.de

Export:

Telefon +49 (0) 5261 701-0

Telefax +49 (0) 5261 701-329

export@kometdental.de

www.kometdental.de

Komet Austria Handelsagentur GmbH

Hellbrunner Straße 15

5020 Salzburg · Austria

Telefon +43 (0) 662 829-434

Telefax +43 (0) 662 829-435

info@kometdental.at

www.kometdental.at

