

Composite | Instrumento para acabar Q



Instrumento para acabar «Q» – para un trabajo eficiente del composite y óptimos resultados de acabado.

Hasta ahora, al trabajar en obturaciones de composite se requería un acabado en 3 etapas (instrumentos para pulido medio, fino y extrafino).

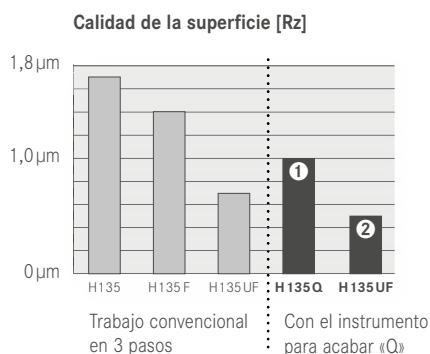
Debido al desarrollo de una dentadura innovadora, por primera vez puede efectuarse el acabado en dos pasos:

Paso 1 con el instrumento para acabar «Q»

Paso 2 con el instrumento para acabar ultra-fino

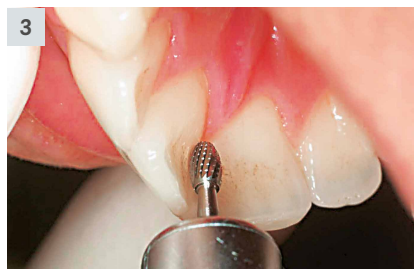
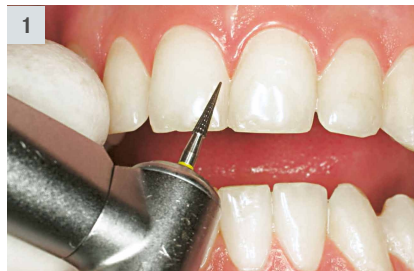
Ventajas:

- Ahorro de tiempo al omitir un paso.
- Ahorro de costos al omitir un instrumento.
- Después de la primera etapa de acabado se alcanza una superficie de mejor calidad a la que se lograba antes después de la segunda etapa. Esto se debe a la dentadura con corte transversal especialmente diseñada para trabajar en obturaciones.
- Las figuras cónicas H134Q y H135Q tienen punta no cortante y aseguran un acabado conservador, protegiendo la enca.



Utilización:

1. H134Q.314.014, proximal.
2. H135Q.314.014, labial.
3. H379Q.314.023, palatino.



Recomendaciones de uso:

- Para obtener óptimos resultados trabajar con una velocidad de $\text{opt. } 20.000 \text{ rpm}$ utilizando suficiente refrigeración por spray (min. 50 ml/min).
- Recomendamos nuestra amplia gama de pulidores para composite para efectuar un pulido perfecto.

labial



● H134Q.314.014



● H135Q.314.014



● H48LQ.314.012



● H375RQ.314.016

palatino



● H379Q.314.018



● H379Q.314.023

oclusal

con punta cortante



● H246Q.314.009



● H390Q.314.018

interdental



● H50AQ.314.010